

Traumland  
Auf der Bärenhöhle  
72820 Sonnenbühl

TEL: 07128/2158  
FAX: 07128/1360

Bären- und Karlhöhle  
TEL: 07128/635  
oder Tourist-Info: 07128/925-18

Nebelhöhle  
TEL: 07128/605

Eintrittspreise:

Erwachsene und Jugendliche ab 12 Jahren	15,90 EUR
Kinder (3-11 Jahre)	14,90 EUR
Kinder (unter 3 Jahre)	frei
Geburtsstagskinder (mit Vorlage Ausweis am Geburtstag)	frei

Öffnungszeiten

04.04. bis 30.04.2020	10:00 bis 17:00 Uhr
01.05. bis 13.09.2020	10:00 Uhr bis 18:00 Uhr
14.09. bis 01.11.2020	10:00 Uhr bis 17:00 Uhr

Sommer-Bobbahn und Hochseilgarten  
Freizeitbetriebe Möck  
Stettenerstr. 44  
72820 Sonnenbühl Erpfingen

TEL: 07128/2056  
oder 2393  
FAX: 07128/927616  
www.sommerbob.de

Eintrittspreise (Sommer-Bobbahn):

Erwachsene 4 er Karten	3,60 EUR 13,80 EUR
Jugendliche (8-15 Jahre) 4 er Karten	3,20 EUR 11,00 EUR
Kinder (2-7 Jahre) 4er Karten	2,20 EUR 6,20 EUR

Eintrittspreise (Hochseilgarten):

Erwachsene	13,90 EUR
Jugendliche (8-17 Jahre)	10,90 EUR

Öffnungszeiten

März - Mitte November (Karfreitag geschlossen)	täglich 10:00 - 19:00 Uhr
Wochenenden /Feiertage und in den Ferien (Baden-Württemberg)	09:30 Uhr bis 19:00 Uhr
Gruppen und Busse nach Vereinbarung	Dezember - Februar Skibetrieb

Eintrittspreise:

Erwachsene	5,00 EUR
ermäßigte Erwachsene (Senioren, etc.)	4,00 EUR
Schüler (6-14 Jahre)	3,00 EUR
Kinder (unter 6 Jahren)	frei
Sonnenbühler Einwohner (mit Ausweis)	frei
Lichtensteiner Einwohner (mit Ausweis) (nur in Nebelhöhle)	frei
Familieneintritt	12,50 EUR
Gruppe (Schüler, ab 20 Personen)	2,50 EUR
Gruppe (Erwachsene, ab 20 Personen)	4,00 EUR
Führungen in der Nebelhöhle	2,00 EUR Mindest- gebühr 40 EUR

Öffnungszeiten

01.04.2020 - 01.11.2020	täglich 9:00 Uhr bis 17:30 Uhr
März (ab 07.03) und November 2020	Samstag, Sonntag und Feiertag von 9:00 Uhr bis 17:00 Uhr
Dezember bis Februar 2020	Winterpause

2020

# Highlights



- Bären- und Nebelhöhle
- Freizeitpark Traumland
- Sommerbobbahn + Kletterpark
- Golfplatz
- Klimaweg + Grenzgängerweg
- Wintersport
- Feriedorf Sonnenmatte
- Jugendherberge Erpfingen
- Campingplatz Erpfingen
- ...und vieles mehr zum Entdecken  
und Genießen



Tourist-Info | Hauptstr. 2 | 72820 Sonnenbühl | www.sonnenbuehl.de  
Tel.: 07128/925-18 | Fax: 07128/925-50 | info@sonnenbuehl.de

## Der Freizeitpark TRAUMLAND

Eine abenteuerliche Entdeckungsreise für die ganze Familie



Das Traumland begeistert seine Besucher mit vielen Attraktionen: Marienkäferbahn, Kettenflieger, Verrücktes Waldhaus, fliegende Ballons, Oldtimerbahn, Komets, Raupenbahn, große Spielanlagen und vieles mehr bereiten vergnügliche Stunden.

Mit dem 40 m hohen Riesenrad kann man aus luftiger Höhe bei guter Sicht bis zum Schwarzwald sehen. Wer es romantischer liebt, der begibt sich in das Märchenland und wird von Zwergen, Prinzessinnen, Wichteln und Feen verzaubert.

Der Bienturm ist ein Spaß für die ganze Familie, auch wenn es ganz schön im Bauch kribbelt. Mutige wagen eine Fahrt mit dem Komets oder schwingen sich mit der Schiffschaukel in luftige Höhen.

Alle Fahrattraktionen sind im Eintrittspreis beinhaltet, und somit steht einem erholsamen Aufenthalt mit der ganzen Familie nichts im Wege.



## Sommer-Bobbahn und Hochseilgarten

Ein besonderes Erlebnis für die ganze Familie

Im herrlich gelegenen Melchinger Tal im Luftkurort Erpfingen unweit der Bärenhöhle erwartet Sie ein sportliches Vergnügen für die ganze Familie. Erleben Sie eine rasante Fahrt ins Tal hinab. Die Rodelbahn liegt mitten in der Natur, eingebettet zwischen Wiesen und Wäldern.

Der Kletterpark befindet sich direkt neben der Bahn und ist für Abenteuerlustige genau das Richtige! Beweisen Sie Geschicklichkeit, Mut und Selbstvertrauen, wenn Sie sich über Hängebrücken wagen, mit Seilrutschen über den Abgrund gleiten und knifflige Hindernisse überwinden!



## Nebelhöhle

Eine abenteuerliche Entdeckungsreise für die ganze Familie



141 Treppenstufen steigen Sie hinab, um in 25 m Tiefe eine atemberaubende Kulisse von Stalagmiten und Stalaktiten zu erleben. Auf einer Länge von 450 m entdecken Sie mächtige Säulen und fantastische Figuren, die in 500.000 Jahren entstanden sind.

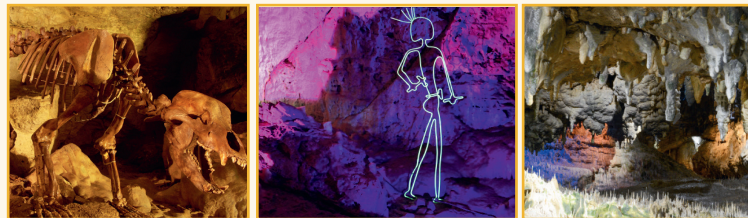
Die Nebelhöhle ist mit ihrem wildromantischen Charakter eine der wichtigsten und beliebtesten Schauhöhlen der Schwäbischen Alb. Besondere Bekanntheit erlangte die Nebelhöhle durch Wilhelm Hauffs Roman "Lichtenstein", in dem er die Flucht Herzog Ulrichs von Württemberg vor dem Schwäbischen Bund und sein Versteck in der Nebelhöhle mit einer romantischen Liebesgeschichte verwebt.

Führungen auf Anfrage.

Herzliche Gastlichkeit erwartet Sie beim Maultaschenwirt auf der Nebelhöhle.

## Karls- und Bärenhöhle

Eine Reise in das Reich der Tropfsteine und der Höhlenbären



Der unterirdischen Wasserführung verdanken wir den überaus reichen Tropfsteinschmuck des 20 m unter der Erdoberfläche liegenden Naturwunders. Der Gang durch die 292 m lange Höhle ist besonders abwechslungsreich, denn jede der 7 Hallen überrascht durch eine andere Deckenbildung.

Die ältesten Funde sind über 1 Million Jahre alte Säugetierreste. Das Skelett des Höhlenbären, dem die Höhle ihren Namen verdankt, stammt aus der Eiszeit vor ca. 20.000 bis 50.000 Jahren.

## Klimaweg und Grenzgängerweg

Grenzenlos wandern / Vom Kältepol zum Sonnenparadies

### Klimaweg

Auf den Spuren der Klimageschichte der Sonnenalb, entlang von 12 Stationen rund um den Kalkstein beim Golfplatz im Ortsteil Undingen. Klima zum Erleben und Verstehen! Erfahren Sie auf 12 Schautafeln mehr über die Zusammenhänge und Auswirkungen der Entstehung der Schwäbischen Alb, der Kraft der Bäume und den Klimawandel der Neuzeit.

Laufzeit ca. 2-3 Stunden; Länge ca. 9 km

### Grenzgängerweg

Verwitterte Steine am Wegrand zeigen sie noch, die Grenze, die rund 200 Jahre lang die Territorien von Württemberg und Preußen voneinander trennte. Viele Geschichten gibt es rund um die Grenze zu erzählen, die das Leben der Menschen vor Ort über lange Zeit hinweg geprägt hat.

Länge ca. 9 km; Start und Ziel: Bärenhöhle



## Golfplatz, Feriendorf, Campingplatz, Jugendherberge, Wintersport und vieles mehr...

### Golfplatz

[www.albgolf.de](http://www.albgolf.de)

### Feriendorf Sonnenmatte

[www.die-sonnenmatte.de](http://www.die-sonnenmatte.de)

### Campingplatz

[www.azur-camping.de](http://www.azur-camping.de)

### Jugendherberge

<https://www.jugendherberge.de/jugendherbergen/sonnenbuehl-erpfingen-122/portraet/>

